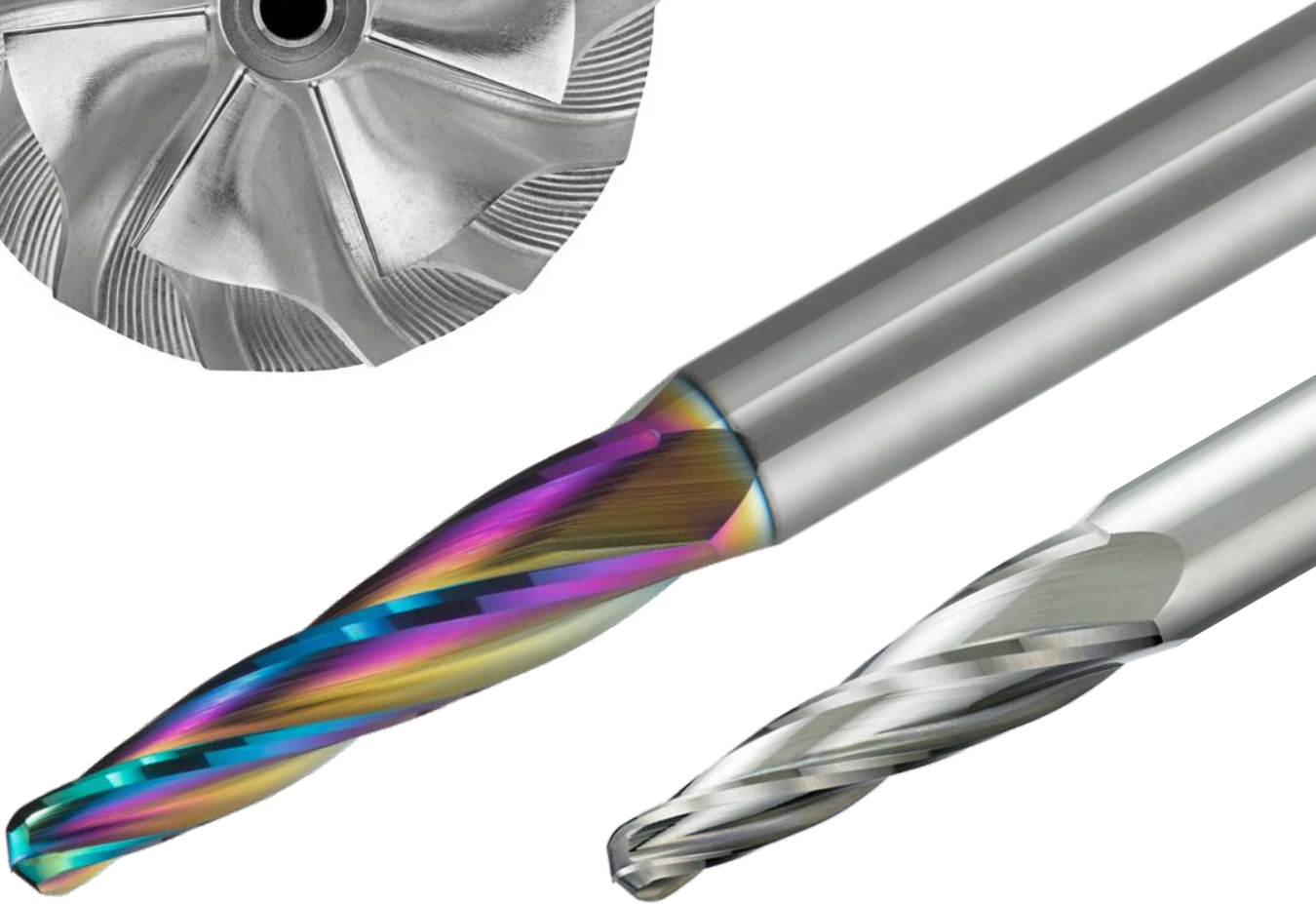


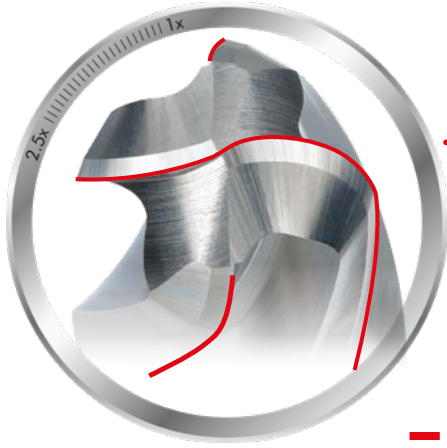
DLC4LATB / C4LATB

ALÜMİNYUM ÇARKLARIN YÜKSEK VERİMLİLİKLE ,
GÜVENİLİR BİR ŞEKİLDE İŞLEMESİ İÇİN SAĞLAM TASARIM
VE YENİ DLC KAPLAMA



DLC4LATB / C4LATB

ALÜMİNYUM ALAŞIMLARININ İŞLENMESİNDE YÜKSEK VERİMLİLİK



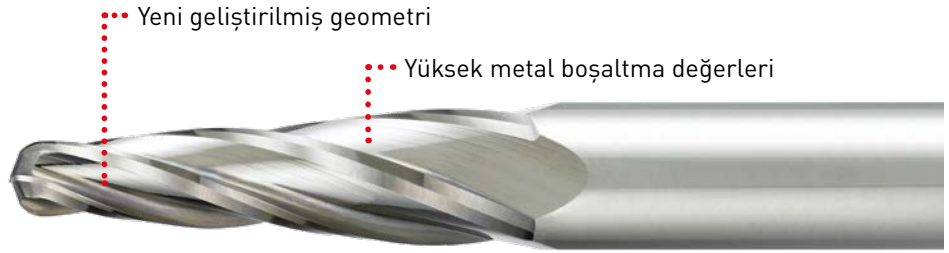
..... 2 Küre uç ve 4 Çevresel Helis kanalı

— : Kesme Kenarı

Ø 91 x Ø 66 x 36 (h)



C4LATB



..... Yeni geliştirilmiş geometri

..... Yüksek metal boşaltma değerleri

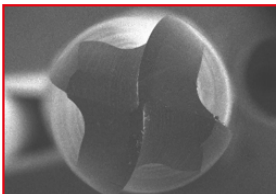
DLC4LATB

Emsalsiz bir şekilde geliştirilmiş DLC kaplama, yüksek hızlı işleme sırasında ve soğutma sıvısının arzi düştüğünde mükemmel kaynak direnci sağlar. Ayrıca, düşük sürtünme katsayısı, kesme direncini azaltır.

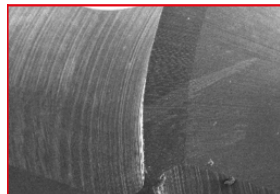


DLC4LATB

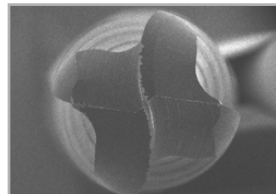
Klasik Takım



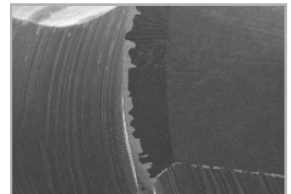
x 50



x 150



x 50

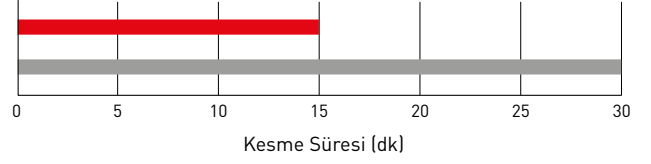


x 150

DLC4LATB / C4LATB

UYGULAMA ÖRNEĞİ / KESME PERFORMANSI

Malzeme	Alüminum Alaşımları
Takım	C4LATBR200T040AP30
n (dk ⁻¹)	25.000
Vf (mm/dk)	5.600
fz (mm/t)	0.056 Maks.
ap (mm)	8 (Kanal açma) 22 (Kenar frezeleme Finiş işleme)
Soğutma Sıvısı	Emülsiyon, Dışarıdan Soğutma



ALÜMİNUM ALAŞIMINDAN ÇARKLARIN İŞLENMESİNDE YÜKSEK VERİMLİLİK

Malzeme	Alüminum Alaşım
Takım	C4LATBR100T040AP20
n (dk ⁻¹)	20.000
Vf (mm/dk)	2.000
ap (mm)	11
Soğutma	Su bazlı
Tezgah	Dikey M/C



Yüksek dayanıklılık

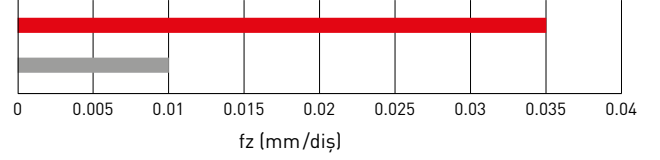


İşleme sırasında kırılma

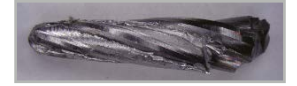
Sonuç Çok yüksek kesme derinliği ve ilerleme

SINIRLI SOĞUTUCU AKIŞ HIZIYLA KANAL AÇMA

Malzeme	Alüminum Alaşım
Takım	DLC4LATBR100T040AP20 (R1×4°)
n (dk ⁻¹)	20.000
fz (mm/diş)	0.005-0.035
ap (mm)	10
Soğutma	Islak kesme (suda çözünen), dıştan soğutma
Tezgah	Dikey M/C (BT30)
Sonuç	Kaynak direnci, iş parçasının geometrisinden dolayı soğutma sıvısı arzının sınırlı kalması sonucu oluşabilecek takım kırılmalarını engeller



DLC4LATB

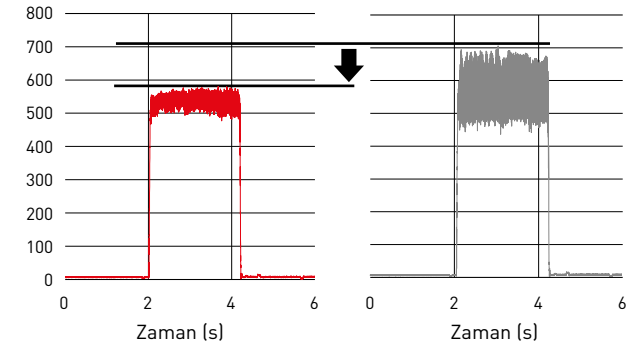


Kaplamasız Ürünler

Bu test, sınırlı bir soğutma sıvısı akış hızı ile gerçekleştirilmiştir. Soğutma sıvısı akış hızı yeterli ise, kaplamsız parmak frezeler de kullanılabilir.

KANAL AÇMA SIRASINDA KESME DİRENCİ KARŞILAŞTIRMASI

Malzeme	Alüminum Alaşım
Takım	DLC4LATBR100T040AP20 (R1×4°)
n (dk ⁻¹)	20.000
fz (mm/diş)	0.035
ap (mm)	10
Soğutma	Islak kesme (suda çözünen), dıştan soğutma sıvısı
Tezgah	Dikey M/C (BT30)
Sonuç	Kesme direnci, kaplamsız ürünlerle karşılaştırıldığında %15 daha düşüktür

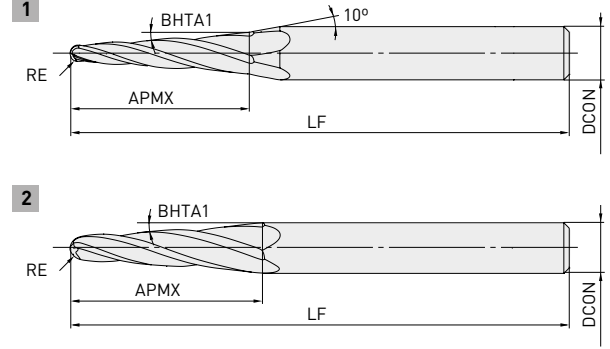


DLC4LATB



KONİK KÜRE UÇLU YEKPARE KARBÜR FREZE, 4 KESME KENARLI

N



RE<2

± 0.010



BHTA1

±5'



DCON = 6 DCON = 8

0 - 0.008 0 - 0.009

Sipariş Numarası

Stok

RE

APMX

LF

DCON

BHTA1

ZEFP

Tip

DLC4LATBR050T040AP20	●	0.5	20	70	6	4°	4	1
DLC4LATBR100T040AP20	●	1	20	70	6	4°	4	1
DLC4LATBR150T040AP20	●	1.5	20	75	8	4°	4	1
DLC4LATBR200T040AP30	●	2	30	75	8	4°	4	2

1. Modifiye edilmiş ve özel tasarım konik küre uçlu frezeler temin edilir. Lütfen ayrıntılar için Mitsubishi tedarikciniz ile irtibat kurunuz.

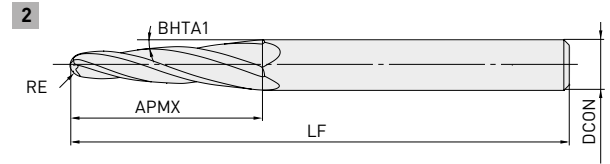
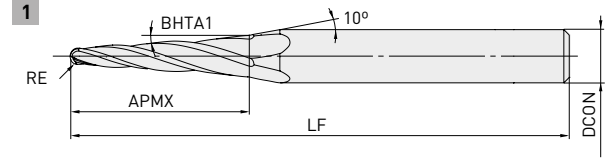


C4LATB



KONİK KÜRE UÇLU YEKPARE KARBÜR FREZE, 4 KESME KENARLI

N



RE < 2

± 0.010



BHTA1

± 5'



DCON = 6 DCON = 8

0 - 0.008 0 - 0.009

Sipariş Numarası

Stok

RE

APMX

LF

DCON

BHTA1

ZEFP

Tip

C4LATBR050T040AP20	●	0.5	20	70	6	4°	4	1
C4LATBR100T040AP20	●	1	20	70	6	4°	4	1
C4LATBR150T040AP20	●	1.5	20	75	8	4°	4	1
C4LATBR200T040AP30	●	2	30	75	8	4°	4	2

1. Modifiye edilmiş ve özel tasarım konik küre uçlu frezeler temin edilir. Lütfen ayrıntılar için Mitsubishi tedarikciniz ile irtibat kurunuz.

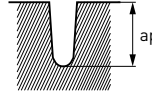


DLC4LATB / C4LATB

ÖNERİLEN KESME KOŞULLARI

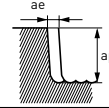
KANAL AÇMA

Malzeme	RE	n	Vf	ap
N Alüminum alaşım A7075	R 0.5	20.000	600	10
	R 1	20.000	2.800	10
	R 1.5	20.000	4.000	10
	R 2	20.000	4.000	15



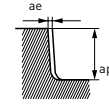
KENAR FREZELEME

Malzeme	RE	n	Vf	ap	ae
N Alüminum alaşım A7075	R 0.5	20.000	2.000	15	0.75
	R 1	20.000	4.000	15	1.5
	R 1.5	20.000	5.200	15	2.25
	R 2	20.000	5.200	23	3



KENAR FREZELEME (FİNİŞ İŞLEMİ)

Malzeme	RE	n	Vf	ap	ae
N Alüminum alaşım A7075	R 0.5	20.000	800	18	0.1
	R 1	20.000	2.000	18	0.2
	R 1.5	20.000	2.400	18	0.3
	R 2	20.000	2.400	27	0.3



1. Suda çözünebilir kesme sıvısı önerilir. Kenar frezeleme için aşağıdan kesme önerilir.

GERMANY

MMC HARTMETALL GMBH
Comeniusstr. 2 . 40670 Meerbusch
Phone +49 2159 91890 . Fax +49 2159 918966
Email admin@mmchg.de

U.K.

MMC HARDMETAL U.K. LTD.
Mitsubishi House . Galena Close . Tamworth . Staffs. B77 4AS
Phone +44 1827 312312
Email sales@mitsubishicarbide.co.uk

SPAIN

MITSUBISHI MATERIALS ESPAÑA, S.A.
Calle Emperador 2 . 46136 Museros/Valencia
Phone +34 96 1441711 . Fax +34 96 1443786
Email comercial@mmevalencia.es

FRANCE

MMC METAL FRANCE S.A.R.L.
6, Rue Jacques Monod . 91400 Orsay
Phone +33 1 69 35 53 53 . Fax +33 1 69 35 53 50
Email mmfsales@mmc-metal-france.fr

POLAND

MMC HARDMETAL POLAND SP. Z O.O
Al. Armii Krajowej 61 . 50-541 Wrocław
Phone +48 71335 1620 . Fax +48 71335 1621
Email sales@mitsubishicarbide.com.pl

ITALY

MMC ITALIA S.R.L.
Viale Certosa 144 . 20156 Milano
Phone +39 0293 77031 . Fax +39 0293 589093
Email info@mmc-italia.it

TURKEY

MMC HARTMETALL GMBH ALMANYA - İZMİR MERKEZ ŞUBESİ
Adalet Mahallesi Anadolu Caddesi No: 41-1 . 15001 35530 Bayraklı /İzmir
Phone +90 232 5015000 . Fax +90 232 5015007
Email info@mmchg.com.tr

www.mitsubishicarbide.com | www.mmc-hardmetal.com

DAĞITICI:

□

□

L

┘